



Confort de la marche pour les revêtements de sol modernes

# Hofatex® Basic

**Panneaux de sous couche pour le sol**  
**Fabriqués selon les normes EN 13171 et EN 622**

## Panneaux de sous couche pour les revêtements de sol / planchers

Les panneaux Hofatex® Basic sont utilisés partout où le confort de la marche est exigé, en plus d'un très bon effet visuel. Ils permettent la réduction du bruit d'impact des pas, la limitation de la propagation des bruits de la marche, et procurent une sensation agréable lors de la marche sur les revêtements de surface durs comme le parquet ou les sols en stratifié. Ils ne laissent pas passer le froid montant.

Ils sont de couleur verte et comprennent un colorant naturel.

Les panneaux Hofatex® Basic peuvent être posés sur tous les sols en béton, en béton de chanvre, en ciment ou sur les planchers bois. Pour recouvrir les parquets existants, ils lissent les inégalités de surface et suppriment les bruits de craquement. Si les inégalités du parquet sont supérieures à 2 mm, intercaler un panneau dalle (Fermacell, OSB...).

## Couverture pour les couches de réagréage

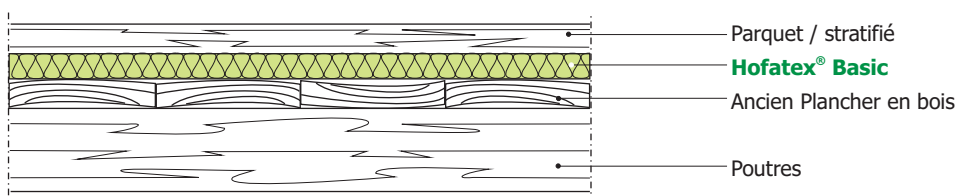
Dans le cas d'un réagréage liquide : les panneaux Hofatex® Basic sont posés sur les couches de réagréage après séchage suffisant.

Dans le cas d'un réagréage sec (vermiculite..), La pose des panneaux permet de marcher sur les granulés, de les tasser et de les comprimer.

Il sera ensuite possible de couler par dessus l'asphalte coulé, la chape de ciment ou de poser les éléments secs de plancher.

Attention : les tubes d'eau situés dans la couche de réagréage doivent être convenablement isolés afin d'éviter toute condensation.

## Hofatex® Basic sur les planchers en bois



**HOFATEX®**

Smrečina Hofatex, a.s.  
 Cesta ku Smrečine 5  
 975 45 Banská Bystrica  
 S L O V A K I A  
 www.hofatex.eu

## Hofatex® Basic

Fabriqué selon EN 13171, EN 622  
 Certifié d'après DIN 4108-4

Sous couche universelle pour les revêtements de sol / planchers durs:

- parquet
- sols stratifiés
- liège
- linoléum

Plaque de revêtement pour les couches de réagréage:

- bâtiments neufs
- reconstructions des bâtiments existants
- assainissement

Support pour le plancher en torchis

- Panneaux de particules/ Dalles OSB pour pose
- systèmes secs de sol.

Pour les constructions en bois, ou en maçonnerie

Produit technologiquement fiable bénéficiant d'une longue expérience.

D'utilisation facile

Organismes de contrôle de la qualité:

- LGA Norimberg

Matériau de construction renouvelable dont les qualités écologiques font l'objet d'un contrôle constant

Elimination sans problèmes

### Contrôle qualité

- LGA Nürnberg
- CSI Praha Zlín

### Certification écologique par

- Institut pour la Construction Biologique et Ecologique Neubeuern

**Votre distributeur:**



**NFB FEROPA**  
 Natural FiberBoard

isolare con il legno

l'isolation par le bois

insulate with wood

dämmen mit Holz

izolujite dřevom

# Hofatex® Basic

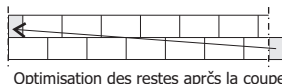
## Utilisation

Bien vérifier l'humidité de la pièce. Laisser les panneaux s'acclimater quelques jours dans la pièce avant leur pose.

Nettoyer la surface avant la pose. Enlevez les grosses impuretés comme les restes de béton ou d'enduit. Si nécessaire, réparer les vieux parquets.

Hofatex® Basic est généralement posé à l'anglaise.

Il peut être coupé avec un couteau ou un outil habituel de découpe du bois.



Optimisation des restes après la coupe

Afin de minimiser les déchets, commencer la nouvelle rangée avec la chute de la rangée précédente. Laisser un joint de dilatation le long des murs (> 10 mm).

## Parquets flottants ou stratifiés

Préparer la surface de base et poser Hofatex® Basic comme décrit ci-dessus (pose à l'anglaise). Respecter les joints de dilatation (suivre les instructions des fabricants) lors de la pose du sol stratifié ou du parquet.

La pose pour des lames de parquet courtes en mosaïque est particulière : les dalles Basic ainsi que les lames sont collés ensemble et sur toute leur surface.

Pour la pose avec des dalles de liège : celles-ci doivent avoir une épaisseur minimale de 6 mm. Bien veiller à croiser les joints et les coller avec Hofatex® Basic sur toute leur surface.

## Plaques pour support d'éléments secs de plancher (Fermacell, Knauf..)

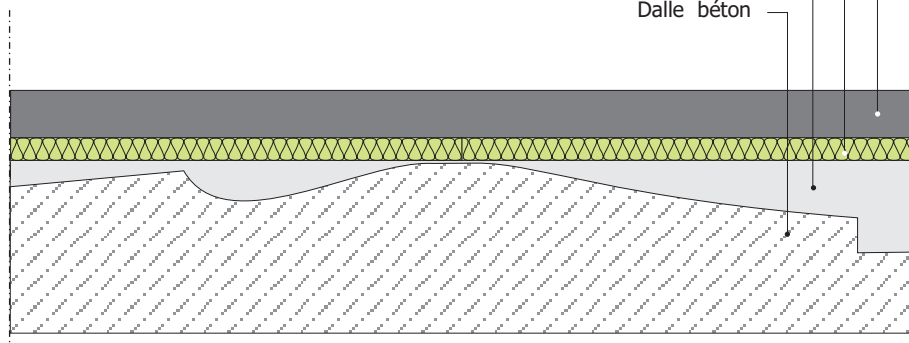
Sauf disposition contraire du fabricant, poser les panneaux sur Hofatex® Basic à l'anglaise avec un joint de dilatation de 10 mm par rapport aux murs.

## Couches de réagréage

Hofatex® Basic convient comme support des sols qui doivent supporter de fortes charges : il permet une bonne répartition des charges et des efforts, et renforce la sous-couche grâce à sa grande résistance à la compression.

## Hofatex® Basic sur la couche de réagréage

Dalle coulée  
Hofatex Basic  
Couche de réagréage  
Dalle béton



isolare con il legno

l'isolation par le bois

insulate with wood

dämmen mit Holz

izolujte drevom



## Hofatex® Basic

### Données techniques

Fabriqué selon EN 13171, EN 622  
Certifié d'après DIN 4108-4

**Conductivité thermique** - valeur nominale  
 $\lambda_D = 0,046 \text{ W/mK}$

**Facteur de résistance à la diffusion**  
 $\mu = 5$

**Capacité thermique spécifique**  
2.100 J/kgK

**Classement incendie**  
selon EN 13501-1  
E

**Classe du matériau** selon DIN 4102  
B2

**Densité / Masse volumique**  
230 kg/m<sup>3</sup>

**Résistance à la pression**  
min. 100 kPa

**Résistance à la traction**  
min. 30 kPa

**Format** en mm  
1000 sur 1200

**Epaisseurs** en mm  
8, 10, 15, 19

Formats spéciaux sur demande

Les matériaux d'isolation en fibres de bois doivent être stockés au sec, posés à plat et dans un endroit protégé.



**HOFATEX®**

l'isolation par le bois