



La meilleure qualité pour l'intérieur

Hofafest IA

Panneaux isolants pour support des enduits intérieurs Fabriqués selon les normes EN 13171 et EN 622

Les panneaux Hofafest IA sont conçus pour supporter différents enduits pour l'intérieur de la maison. Seule exception: les pièces très humides comme la salle de bain.

Ils peuvent être mis en dernière couche visible dans le complexe d'isolation avec d'autres types d'isolants fibres de bois.

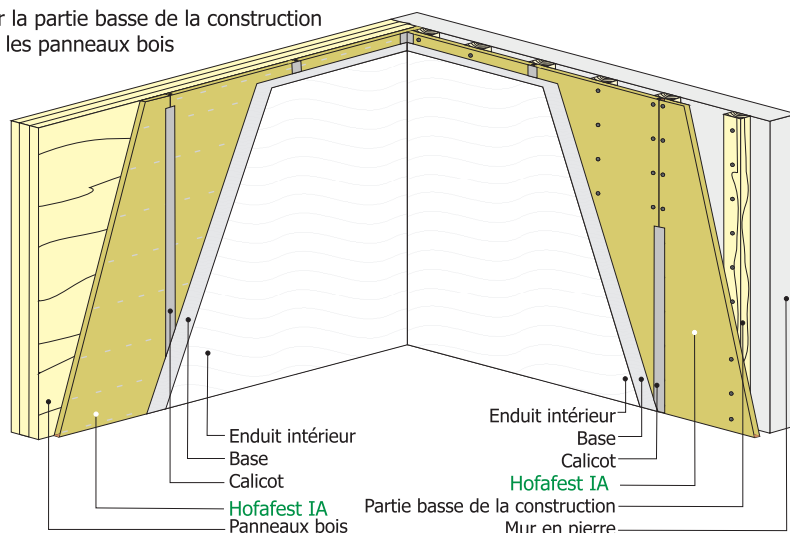
Ils conviennent pour les enduits minéraux, les enduits à la terre ou à l'argile, et pour tous les autres types d'enduits décoratifs respirant. Il est possible de coller du papier peint dessus après avoir passé une sous couche de peinture de base adaptée.

Les panneaux supports d'enduit Hofafest IA font partie intégrante de la physique du bâtiment grâce à leur structure ouverte à la diffusion. Par leur capacité d'absorption et de régulation de l'hygroscopie, ils assurent un climat optimal dans la pièce.

Le choix d'un matériau est crucial lors de la rénovation d'un bâtiment. L'isolation thermique ne pouvant être réalisée que par l'intérieur, l'utilisation des panneaux Hofafest IA permet d'éviter la condensation et donc l'endommagement du bâtiment.

Hofafest:

- Monté sur la partie basse de la construction
- Cloué sur les panneaux bois



Hofafest IA

Fabriqué selon EN 13171, EN 622
Certifié d'après DIN 4108-4

Panneau pour support enduits intérieurs pour complément :

- Isolation thermique
- Protection contre la chaleur d'été
- Bruit aériens
- Bruit des pas

Utilisable:

Dans les bâtiments neufs
Lors des reconstructions des bâtiments existants
Lors des assainissements

Pour les constructions en bois, ou en maçonnerie

Ne convient pas pour les endroits humides

Produit technologiquement fiable bénéficiant d'une longue expérience Les règles de l'art reconnues grâce au

D'utilisation facile

Contrôle qualité

- LGA Nürnberg
- CSI Praha Zlín

Certification écologique par

- Institut pour la Construction Biologique et Ecologique Neubeuern

Votre distributeur:



Hofafest IA

Important:

Les panneaux Hofafest IA doivent être posés verticalement. Commencer par un coin de la pièce, rainure coté mur. Lors du montage veiller à minimiser les espaces entre les panneaux. Coller les panneaux entre eux. Commencer la 2ème rangée avec la chute de la première, pour limiter les pertes.

Les plaques peuvent être coupées avec une scie portative circulaire. L'utilisation de l'aspiration et des règles de guidage simplifie le travail.

Colmater les accrocs et les coins avec une bande tissée. Boucher les emplacements des vis et des agrafes avec un enduit de rembourage.

Attention au choix de la peinture de base : veiller à sa compatibilité avec un support bois : sinon le sucre ou la lignite contenus dans le bois vont passer par capillarité à la surface et une coloration brune risque d'apparaître.

Pose sur structure en lattes de bois ou métal:

Les lattes doivent être montées avec une distance maximale de 30 cm. Fixer Hofafest IA avec des vis zinguées ou des agrafes larges.

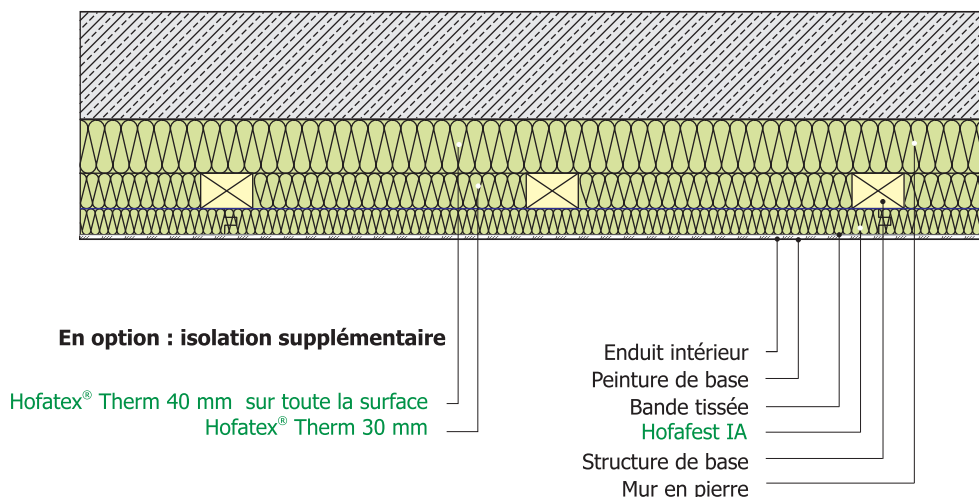
Pose directe sur support bois:

Les éléments Hofafest IA sont fixés mécaniquement sur les panneaux bois avec une quantité suffisante de vis à bois zinguées.

Collage direct sur maçonnerie ou sur placoplâtre calicoté:

Il est possible de coller les éléments Hofafest IA directement sur la maçonnerie. Les inégalités de la maçonnerie doivent être au préalable aplanies par l'application d'enduits adaptés.

Isolation du mur avec Hofafest IA



Hofafest IA

Données techniques

Fabriqué selon EN 13171, EN 622
Certifié d'après DIN 4108-4

Conductivité thermique (valeur nominale)

$\lambda_D = 0,049 \text{ W/mK}$

Facteur de résistance à la diffusion

$\mu = 5$

Capacité thermique spécifique

2.100 J/kgK

Classement incendie

selon EN 13501-1

E

Classe du matériau selon DIN 4102

B2

Densité / Masse volumique

260 kg/m³

Absorption de l'eau

1,0 kg/m²

Résistance à la traction

50 kPa au minimum

Résistance à la pression

100 kPa au minimum

Format en mm

580 sur 2500

Format (à languette) en mm

600 sur 2520

Epaisseurs en mm

22

Formats spéciaux suivant la demande

Les panneaux isolants en fibres de bois doivent être stockés au sec, posés à plat et dans un endroit protégé.

isolare con il legno

l'isolation par le bois

insulate with wood

dämmen mit Holz

izolujte drevom

HOFATEX®
l'isolation par le bois